

**2-C14**

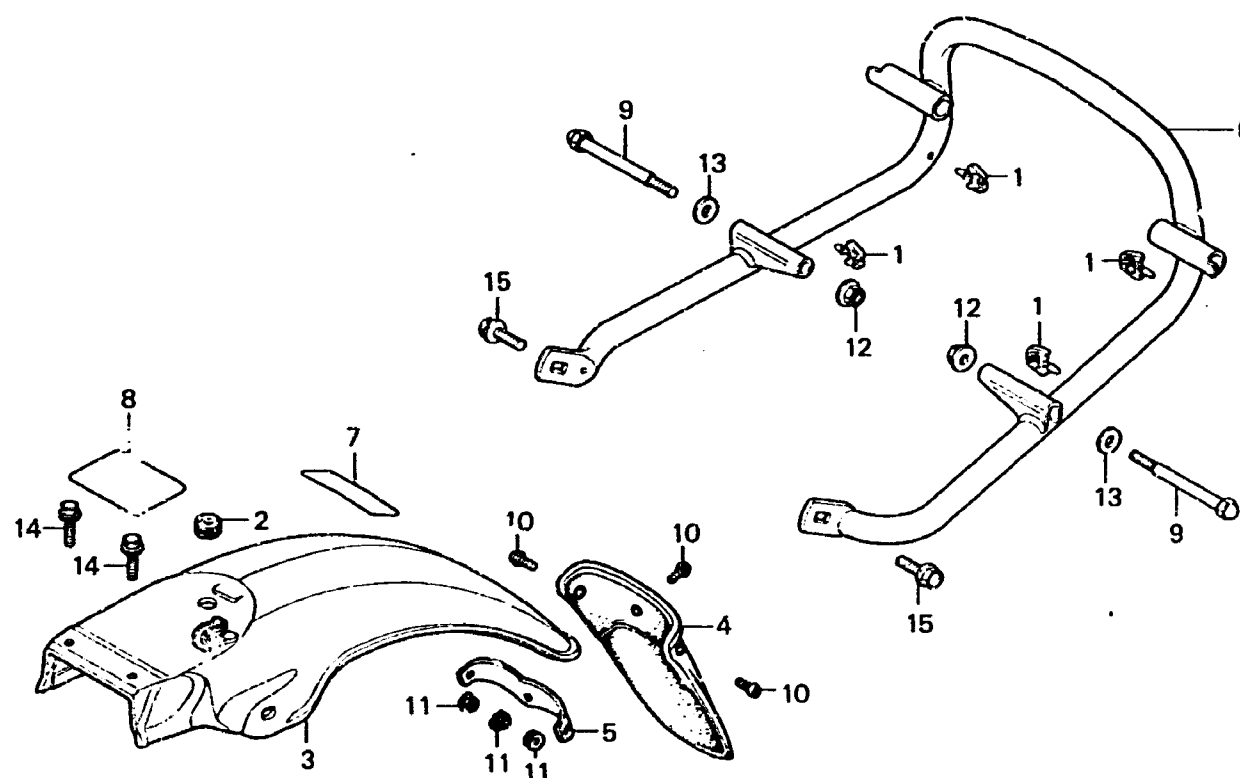
**F-25**

Rear fender • Bumper

Garde-boue arrière • Pare-choc

Hinterer Kotflügel • Stoßstange

Parafango trasero •  
Parachoques



B413-62

Item d'entretien	T.D.R.	N° de réf.	N° de pièce	Description	N° de requis				N° de série	Code de zone
					CB250T	CB400T	CB400Tz			
GARDE-BOUE COMP. AR.	0.4	1	32805-413-000	PINCE DE FIL DE CLIGNOTANT	4	4	4	4		
PARE-CHOC AR.		2	32983-028-000	ANNEAU DE FAISCEAU ELECTRIQUE	1	1	1	1		
GARDE-BOUE COMP. AR. (TYPE ED)	0.5	3	80100-413-000	GARDE-BOUE COMP. AR.	1	1	1	1		CM, DK, DM, SA, U
BAYETTE DE GARDE-BOUE AR.	0.1	4	80100-413-610	GARDE-BOUE COMP. AR.	1	1	1	1		E, F, G, G2, IT
		4	80121-369-730	BAYETTE DE GARDE-BOUE AR.	1	1	1	1		ED
		5	80122-413-630	SUPPORT DE BAVETTE	1	1	1	1		ED
		6	84101-413-000	PARE-CHOC AR.	1	1	1	1	1	
		7	87505-413-610	PLAQUE D'AVERTISSEMENT DE PNEU				1		DK, DM, E, ED, F, G, G2
			87505-413-670	PLAQUE D'AVERTISSEMENT DE PNEU			1	1	1	IT, U
			97505-413-730	PLAQUE D'AVERTISSEMENT DE PNEU				1		CM
			87505-413-790	PLAQUE D'AVERTISSEMENT DE PNEU					1	SA
			87505-414-610	PLAQUE D'AVERTISSEMENT DE PNEU	1					DK, DM, E, ED, F, G, G2
			87505-414-660	PLAQUE D'AVERTISSEMENT DE PNEU	1					IT, U
			87505-414-710	PLAQUE D'AVERTISSEMENT DE PNEU		1				SA
			87505-414-770	PLAQUE D'AVERTISSEMENT DE PNEU		1				DK, DM, E, ED, F, G, G2
										IT, U
										SA

1980.05.10

2-C14