

I 5

F-3-1

Handle lever • Switch • Cable

(CB250T-I, CB250T-II)
(CB400T-II, CB400Tz-II)

Levier de poignée • Interrupteur •

Câble (CB250T-I, CB250T-II)
(CB400T-II, CB400Tz-II)

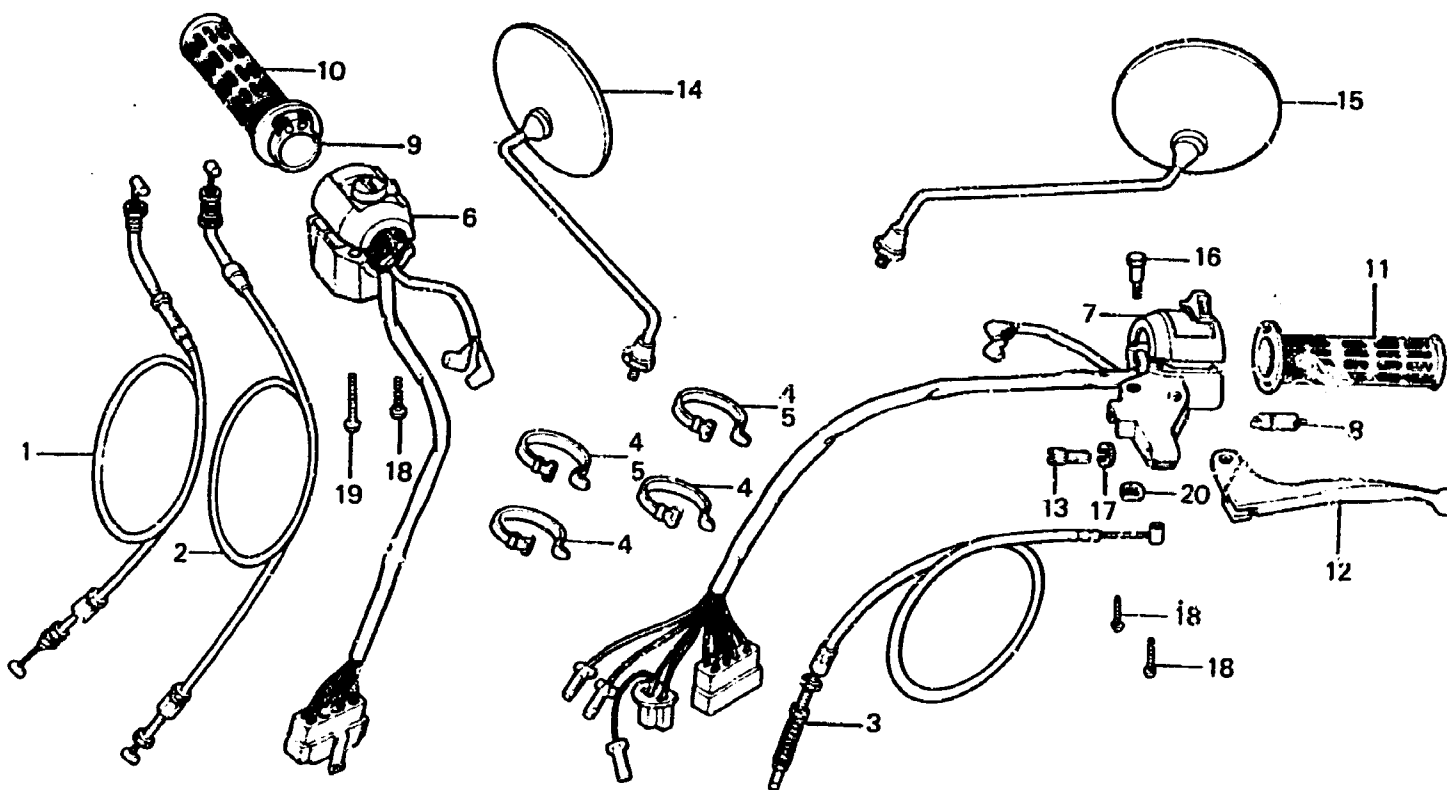
Lenkerhebel • Schalter • Kabel

(CB250T-I, CB250T-II)
(CB400T-II, CB400Tz-II)

Palanca de manubrio •

Interruptor • Cable

(CB250T-I, CB250T-II)
(CB400T-II, CB400Tz-II)



B413-67

Item d'entretien	T.D.R.	N° do réf.	N° de pièce	Description	N° de requis				N° de série	Code de zone
					CB250T	CB400T	CB400Tz			
		35130-413-772		ENS. INTERRUPTEUR DE DEMARRAGE ET D'ARRET				1		
		35150-413-013		ENS. INTERRUPTEUR DE DEMARRAGE ET D'ARRET	1	1			2012867	DK, DM, SA
					1				2012867	U
		35150-413-602		ENS. INTERRUPTEUR DE DEMARRAGE ET D'ARRET	1	1	1		4070375	DK, DM, SA
									2012867	E, ED, F, G, IT
		35150-413-601		ENS. INTERRUPTEUR DE DEMARRAGE ET D'ARRET	1		1		4070535	E, ED, F, G, IT
									2012866	U
		35150-413-602		ENS. INTERRUPTEUR DE DEMARRAGE ET D'ARRET	1		1		4070534	U
									2012867	U
									4070535	U
7		35200-413-003		ENS. INTERRUPTEUR DE CLIGNOTANT	1	1			2012866	DK, DM, SA, U
									4070374	DK, DM, SA, U
		35200-413-601		ENS. INTERRUPTEUR DE CLIGNOTANT	1	1	1		2012866	E, ED, F, G, IT
					1	1				G2
		35200-413-671		ENS. INTERRUPTEUR DE CLIGNOTANT			1		4070474	E, ED, F, G, IT
										CH