

E-16

Shift drum · Shift fork

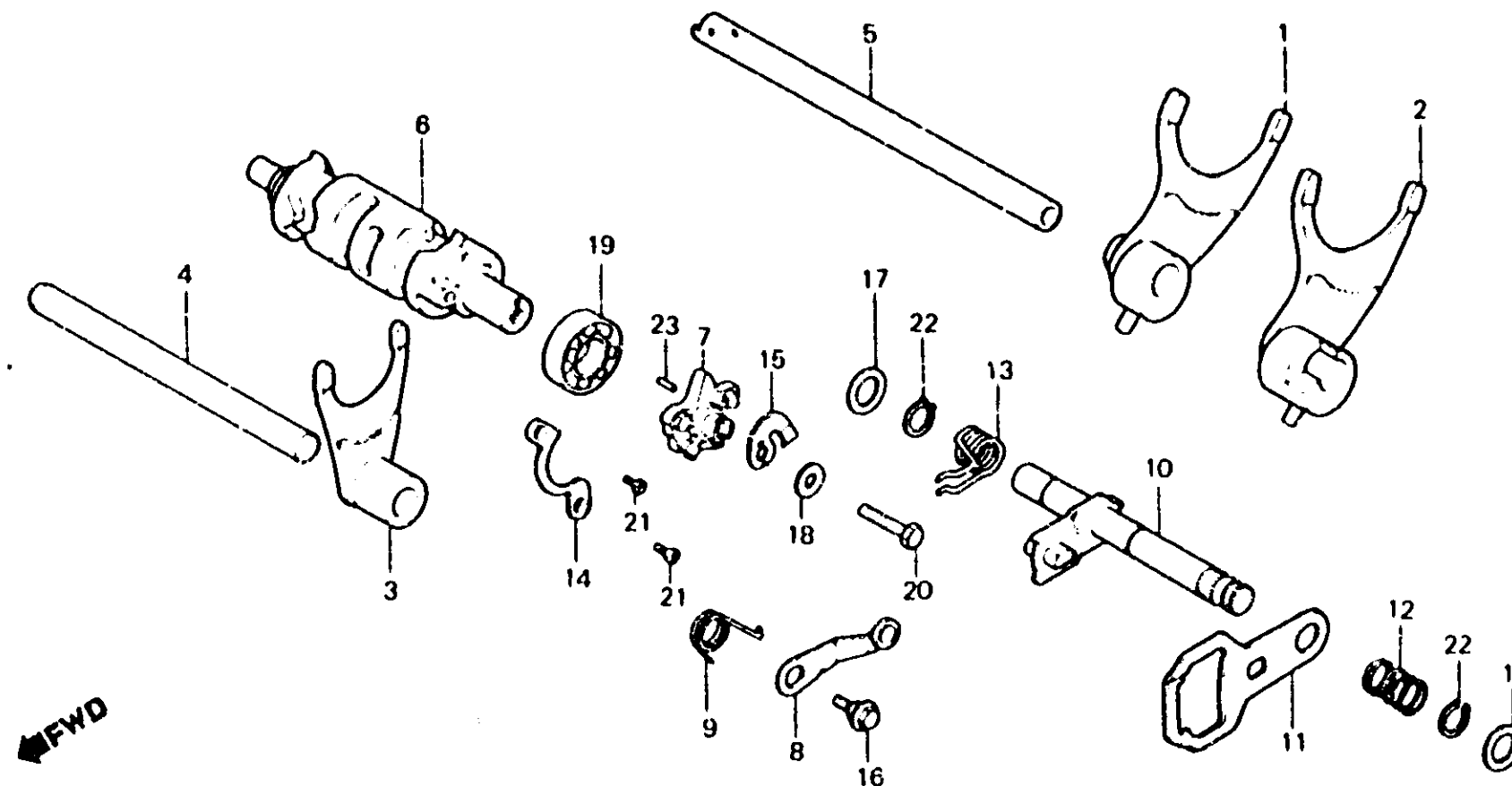
Tambour de changement de vitesse ·

Fourchette de changement

Schaltwalze · Schaltgabel

Tambor do cambio ·

Horquilla de cambio



B471-15

Item d'entretien	T.D.R.	N° de réf.	N° de pièce	Description	N° de requis A CB2EORS C ZC	N° de série	Code de zone
FOURCHETTE DE CHANGEMENT DE VITESSE	*3.2(*3.4)	1	24211-428-000	FOURCHETTE D. DE CHANGEMENT DE VITESSE	1	1	
PIECES RELATIVES Y COMPRISES			24211-429-000	FOURCHETTE D. DE CHANGEMENT DE VITESSE			1
TAMBOUR DE CHANGEMENT DE VITESSE	*3.3(*3.5)	2	24212-428-000	FOURCHETTE G. DE CHANGEMENT DE VITESSE	1	1	
CAME DE CHANGEMENT VITESSE	0.8(0.9)		24212-429-000	FOURCHETTE G. DE CHANGEMENT DE VITESSE			1
BUTEE COMP. TAMBOUR DE CHANGEMENT DE VITESSE	0.7(0.8)	3	24213-428-000	FOURCHETTE CENTRALE DE CHANGEMENT DE VITESSE	1	1	
AXE COMP. DE CHANGEMENT DE VITESSES			24213-429-000	FOURCHETTE CENTRALE DE CHANGEMENT DE VITESSE			1
		4	24241-399-000	ARBRE DE GUIDE DE FOURCHETTE CHANGEMENT DE VITESSE	1	1	1
		5	24265-429-020	ARBRE PRINCIPAL COMP. FOURCHETTE DE CHANGEMENT	1	1	1
		6	24301-471-000	TAMBOUR DE CHANGEMENT DE VITESSE	1	1	1
		7	24411-428-771	CAME DE CHANGEMENT VITESSE	1	1	
			24411-428-772	CAME DE CHANGEMENT VITESSE			1

(): AVEC MOTEUR DEMARREUR INSTALLE