

K 7

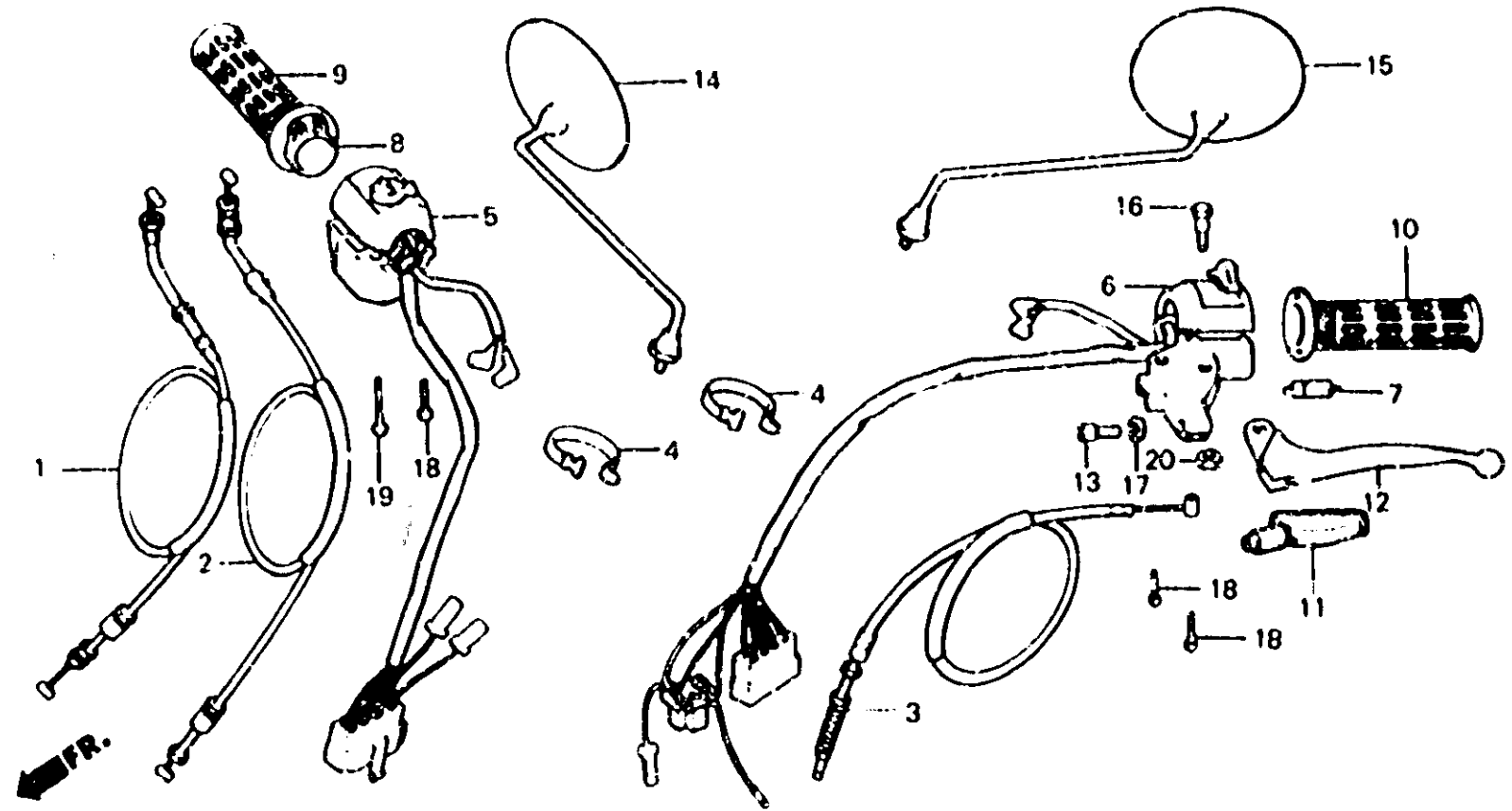
F-3

Handle lever • Switch • Cable

Levier de poignée • Interrupteur • Câble

Lenkstangenhebel • Schalter • Kabel

Palanca de manubrio • Interruptor • Cable



B443-10A

Item d'entretien	T.D.R.	N° de réf.	N° de pièce	Description	N° de requis								N° de série	Coût de zone	
					CB 250N	CB 400N	CB 250NA	CB 600NA	CB 250NB	CB 400NB	CB 250NC	CB 250ND			
		12	53190-443-810	LEVIER COMP. GUIDON G.	1	1	1	1	1	1	1	1			
		13	53192-312-000	BOULON DE REGLAGE DE CABLE D'EMBAYAGE	1	1	1	1	1	1	1	1			
		14	88110-333-011	RETROVISEUR D.	1	1	1	1	1	1	1	1			B,ED,H,SW,YB 1G,2G
			88110-443-020	RETROVISEUR D.	1	-	-	-	-	-	-	-	2011140		E,F
			88110-443-621	RETROVISEUR D.	1	-	-	-	-	-	-	-	2009483		E,F
			88110-443-621	RETROVISEUR D.	1	-	-	-	-	-	-	-	2011141		E,F
			88110-443-621	RETROVISEUR D.	1	-	-	-	-	-	-	-	2009484		E,F
			88110-443-650	RETROVISEUR D.	-	-	1	1	1	1	1	-			U
		15	88120-333-611	RETROVISEUR G.	1	1	1	1	1	1	1	1			B,ED,H,SW,YB 1G,2G
			88120-443-620	RETROVISEUR G.	1	-	-	-	-	-	-	-	2011140		E,F
			88120-443-621	RETROVISEUR G.	1	-	-	-	-	-	-	-	2009483		E,F
			88120-443-621	RETROVISEUR G.	1	-	-	-	-	-	-	-	2011141		E,F
			88120-443-621	RETROVISEUR G.	1	-	-	-	-	-	-	-	2009484		E,F
			88120-443-650	RETROVISEUR G.	-	-	1	1	1	1	1	-			E,F
			88120-443-650	RETROVISEUR G.	-	-	1	1	1	1	1	-			U