

C 15

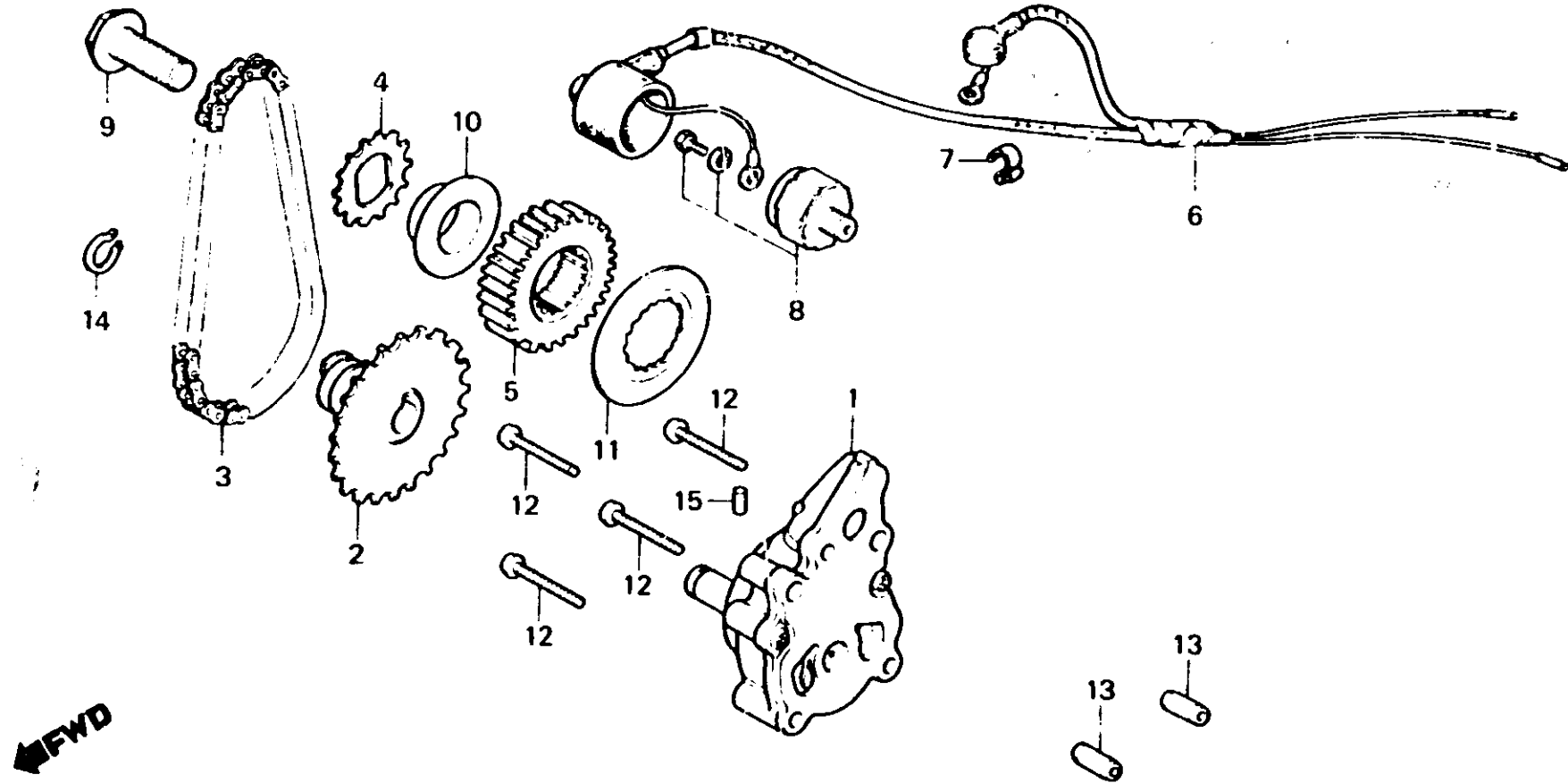
E-7

Oil pump • Oil pressure switch

**Pumpe à huile •
Contacteur de pression**

Ölpumpe • Öldrückschalter

**Bomba de aceite •
Interruptor de presión de aceite**



B413-26

Item d'entretien	T.D.R.	N° de réf.	N° de pièce	Description	N° de requis				N° de série	Code de zone
					250 NDc	400 Nc	250 NDc	400 Nd		
ENS. POMPE A HUILE	0.7	1	15100-MCO-000	ENS. POMPE A HUILE	1	1	1	1		
• PIGNON COMP. POMPE A HUILE (PIECES RELATIVES Y COMPRISES)		2	15110-413-010	PIGNON COMP. POMPE A HUILE	1	1	1	1		
• CHAINE DE POMPE A HUILE		3	15140-611-003	CHAINE DE POMPE A HUILE	1	1	1	1		
• PIGNON DE COMMANDE PRIMAIRE (PIECES RELATIVES Y COMPRISES)		4	15151-413-000	PIGNON DE COMMANDE DE POMPE A HUILE	1	1	1	1		
• ENS. FAISCEAU ELECTRIQUE		5	23121-413-010	PIGNON DE COMMANDE PRIMAIRE (24T)	1	1	1	1		
• ENS. INTERRUPTEUR DE PRESSION		6	32180-447-920	ENS. FAISCEAU ELECTRIQUE	1	1	1	1		
MOTEUR		7	32185-413-000	PINCE DE FAISCEAU ELECTRIQUE	1	1	1	1		
HUILE		8	35500-MB9-004	ENS. INTERRUPTEUR DE PRESSION	1	1	1	1		
		9	90019-413-000	BOULON DE BRIDE, 12X25	1	1	1	1		
		10	90406-MCO-000	COLLIER D'ECARTEMENT,	1	1	1	1		
		11	90407-413-020	RONDELLE CANNELEE	1	1	1	1		
		12	93500-06040	VIS A TETE CYLINDRIQUE, 6X40	4	4	4	4		
		13	94301-08140	GOIJON D'ASSEMBLAGE A, 8X14	2	2	2	2		
		14	94510-11000	CIRCLIP EXTERIEUR, 11	1	1	1	1		